

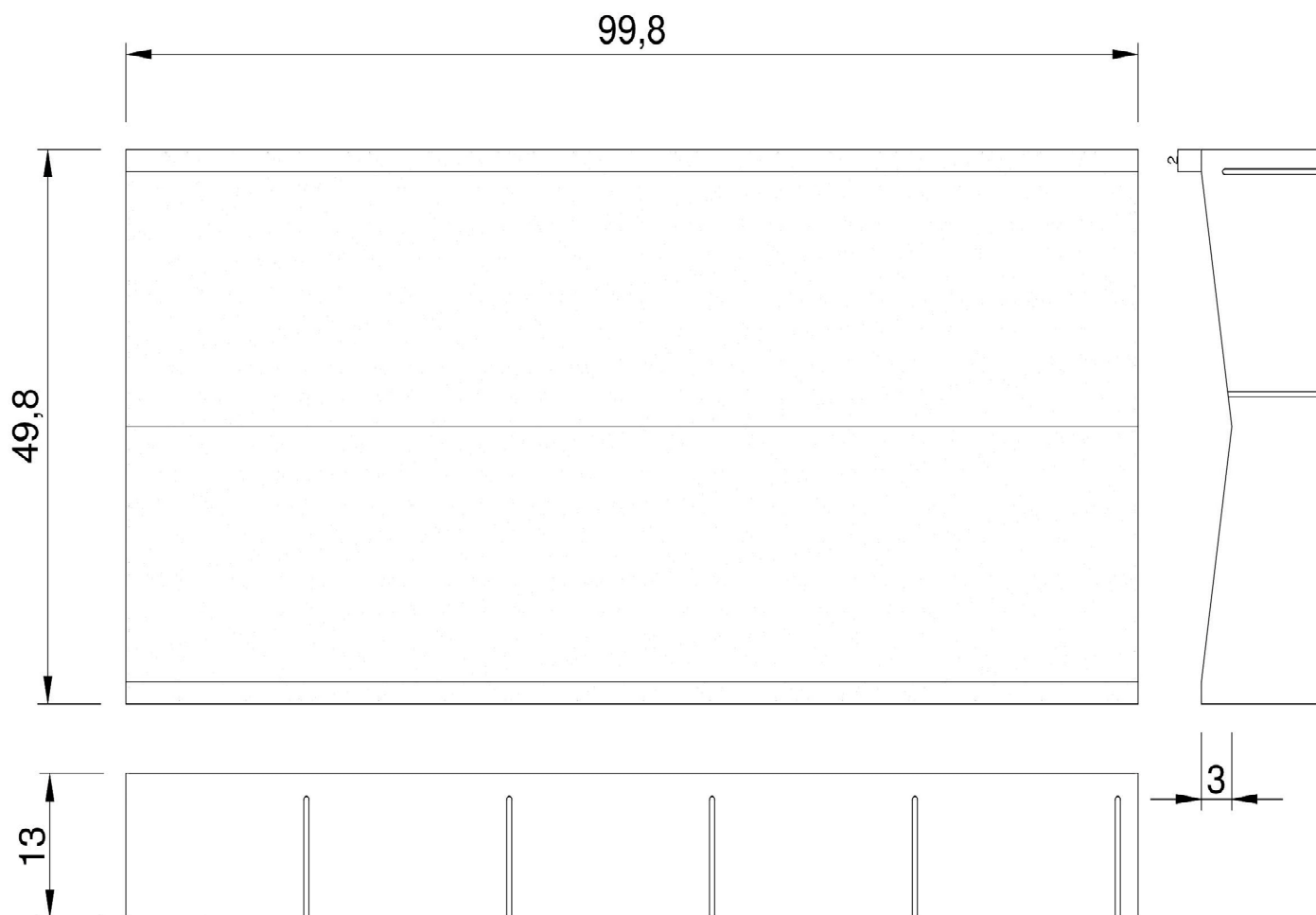


Fiche Technique

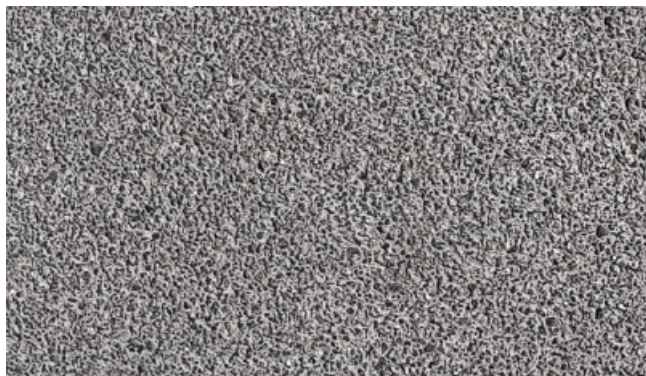
Projet des jardins d'Ars

Caniveau CC2 - double pente

caniveau bi-couche Graniblock ou écoGranic
Fabriqué par pressage vibré dans nos usines de Cabanillas ou de Tudela



Finition Baztan gommée ou grenaillée



Caractéristiques techniques :

Poids : 135 kg
Manutention par pince, non fournie
Tolérance : +/- 3 mm

Conforme à la norme : NF EN 1340
Classe de résistance à la flexion : marque U
Résistance aux agressions climatiques et
au gel / dégel + sels : marque D
Résistance à l'abrasion : marque H

Votre contact : Pierre Etchevers - Port : 06 79 31 35 75
Nos références : <https://la-manufacture-du-beton.com/>

Informations non contractuelles données sous réserves de modification sans préavis de PVT

Mars 2021, rédacteur : P. Etchevers